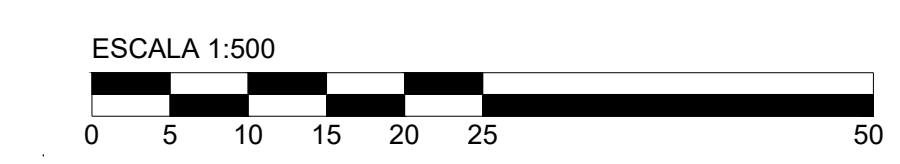
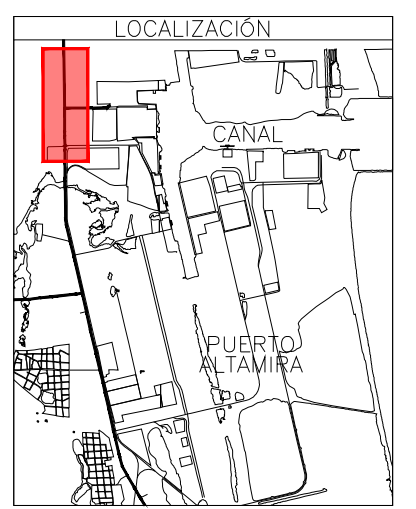


SEÑALAMIENTOS VERTICALES					
SEÑAL	CANTIDAD	CLAVE	DIMENSIÓN	DESCRIPCIÓN	MATERIALES
	2,00	pza SR-9_10	86x86 cm	RESTRICTIVA DE VELOCIDAD	TABLERO CUADRADO EN LÁMINA GALVANIZADA CALIBRE 16, PTR GALVANIZADO DE 4.0 M DE LONGITUD, TORNILLOS, TUERCAS Y RONDANAS GALVANIZADA POR INMERSIÓN EN CALIENTE, BASE DE CONCRETO SIMPLE, AHOGADO, PELÍCULA RETROREFLEJANTE GRADO ALTA INTENSIDAD PRISMÁTICO E IMPRESIÓN SERIGRÁFICA
	1,00	pza SR-9_30			
	6,00	pza SIP-7	178x71 cm	SERIAL INFORMATIVA DE PROTECCIÓN DE OBRA	TABLERO EN FORMA DE RECTÁNGULO DE LÁMINA GALVANIZADA CALIBRE 16, PTR GALVANIZADO DE 4.0 M DE LONGITUD, TORNILLOS, TUERCAS Y RONDANAS GALVANIZADA POR INMERSIÓN EN CALIENTE, BASE DE CONCRETO SIMPLE, AHOGADO, PELÍCULA RETROREFLEJANTE GRADO ALTA INTENSIDAD PRISMÁTICO E IMPRESIÓN SERIGRÁFICA
	2,00	pza SPP-1	150x150 cm	OBRAS EN LA VIALIDAD	TABLERO EN FORMA DE ROMBO DE LÁMINA GALVANIZADA CALIBRE 16, PTR GALVANIZADO DE 4.0 M DE LONGITUD, TORNILLOS, TUERCAS Y RONDANAS GALVANIZADA POR INMERSIÓN EN CALIENTE, BASE DE CONCRETO SIMPLE, AHOGADO, PELÍCULA RETROREFLEJANTE GRADO ALTA INTENSIDAD PRISMÁTICO E IMPRESIÓN SERIGRÁFICA
	3,00	pza BANDERA	--	BANDERA	LA BANDERA SERÁ DE COLOR ROJO REFLEJANTE CONFORME AL ÁREA CORRESPONDIENTE DEFINIDA POR LAS COORDENADAS CROMÁTICAS QUE SE INDICAN EN LA TABLA V-2 DEL MANUAL DE SEÑALAMIENTO VIAL CON SÍMBOLO PARA INFORMAR Y TURNAR FLUJO DE VEHÍCULOS
	7,00	pza CONO	75x40 cm	CONO	DISPOSITIVOS DE FORMA CÓNICA CON UNA BASE GENERALMENTE CUADRADA QUE SE DEBE COLOCAR A NIVEL DEL SUELO PARA DELIMITAR LAS ZONAS DE TRABAJO Y ENCAUZAR AL TRANSITO HACIA EL CARRIL ADECUADO. ESTÁN HECHOS DE UN MATERIAL SEMIRRÍGIDO RESISTENTE A LA INTemperie Y AL IMPACTO.



FECHA	REVISIÓN	ZONA	DESCRIPCIÓN DE MODIFICACIÓN	POR	APROBÓ

ADMINISTRACIÓN DEL SISTEMA PORTUARIO NACIONAL ALTAMIRA S.A. DE C.V.

DIRECTOR GENERAL: FIDEL MALDONADO LOPEZ VICEALMIRANTE CG. DEM. RET.

GERENCIA DE INGENIERIA: HECTOR AUGUSTO FLORES INGENIERO

SUBGERENCIA TECNICA DE PROYECTOS: MARIA DE MONSERRAT VALADEZ SILVA INGENIERO

REVISO: RODOLFO HERRERA RAMOS INGENIERO DIBUJO	NOMBRE DEL PROYECTO: PROLONGACION DE VIA MC RAMAL PONIENTE KM 5+460, EN EL PUERTO DE ALTAMIRA		
ELVIA OLIVA PEREZ HERNANDEZ INGENIERO ACOTACIONES	NOMBRE DEL PLANO: PLANO DE SEÑALAMIENTO DE PROTECCIÓN DE OBRA EN CRUCE A NIVEL 8 KM 7+722		
METROS	FECHA: SEPTIEMBRE-2025	ESCALA: INDICADAS	NUMERO DE PLANO: ASPN-ALT-GI-I-P157-25-0

NOTA: LA SEÑALIZACIÓN PRESENTE EN LOS PLANOS FUE ELABORADA SIGUIENDO EL "MANUAL DE SEÑALIZACIÓN VIAL Y DISPOSITIVOS DE SEGURIDAD 2 0 1 4" SEXTA EDICIÓN DE LA SECRETARÍA DE COMUNICACIONES Y TRANSPORTES.

VER "FIGURA IX-6 Y IX-8 DEL SISTEMA DE CONTROL DE VELOCIDAD PARA CRUCES A NIVEL CON VÍAS FÉRREAS, PARA VELOCIDADES DE OPERACIÓN 0 DE PROYECTO DE 40 Y 60 KM/H"